

PŁYTA ŻELBETOWA
PL-1

ZESTAWIENIE STALI ZBROJENIOWEJ

POZ.	NR PRĘTA	ø [mm]	DŁUGOŚĆ [m]	ILOŚĆ			DŁ. ŁĄCZNA [m]
				PRĘTÓW	x POZ.	RAZEM	A-IIIIN ø8
Poz. PL-1 – Płyta żelbetowa PL-1 – 1 szt.							
PL-1	1	8	3,580	19	1	19	68,02
	2	8	3,680	18	1	18	66,24
	3	8	2,105	10	1	10	21,05
	4	8	2,240	10	1	10	22,40
DŁUGOŚĆ RAZEM [m]							177,71
MASA JEDNOSTKOWA [kg/m]							0,395
MASA [kg]							70,20
MASA CAŁKOWITA [kg]							70,2

- 1) Opis kształtu pręta: PN-EN ISO 3766 (gabarytowo)
2) Opis długości haka: gabarytowy
3) Długość pręta L: suma wymiarów gabarytowych

2x5 ϕ8
zbrojenie rozdzielcze – górą co 120

4

2x5 ϕ8
zbrojenie rozdzielcze – górą co 120

3

Zbrojenie dolne

B

D

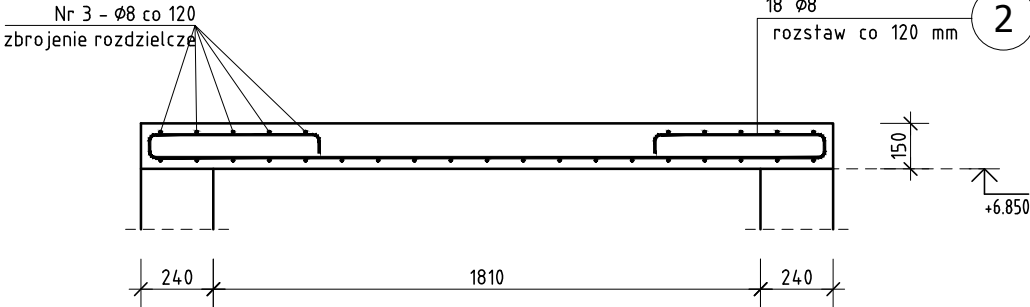
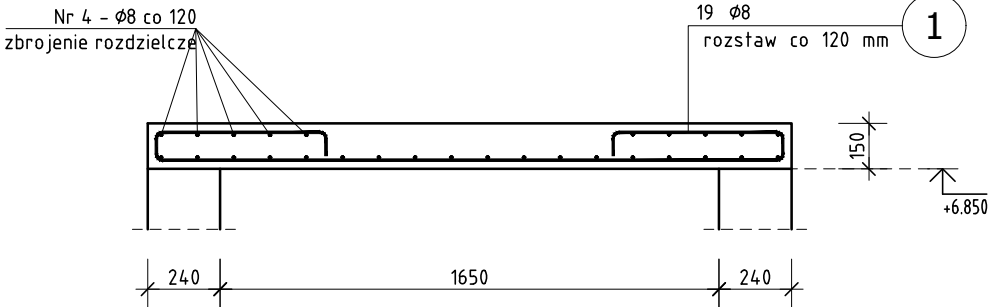
A

8

B

Przekrój A-A

Przekrój B-B



- UWAGA:
- Przed realizacją sprawdzić obciążenia technologiczne płyty wg DTR windy.
 - Na dzień realizacji projektu nie było danych obciążeniowych windy.

BETON C25/30
STAL A-IIIN B500SP

UWAGA: Wszystkie wymiary należy sprawdzić na budowie.

- 1. TOLERANCJE:**
- tolerancje wg EN 1090-2, Załącznik D klasa 1
 - spoiny EN ISO 5817, poziom: B (czołowe), C (pachw.)
 - klasa wykonania wg EN 1090, EXC2
- 2. SPOINY:**
- spoiny niezdefiniowane:
 - spoina pachwinowa jednostronna a = 0,7tmin
 - spoina pachwinowa obustronna a = 0,5tmin
 - spoina czołowa a = tmin
 - kontrola wizualna spoin – 100%, inne badania 10%
 - wszystkie spoiny ciągłe i szczelne

- 3. PRZYGOTOWANIE POWIERZCHNI:**
- konstrukcja cynkowana ogniowo EN ISO 1461
 - konstrukcję należy przygotować do cynkowania ogniowego, zgodnie z wytycznymi zakładu wykonującego usługę.
 - w szczególności zwrócić uwagę na:
 - a. położenie i wymiary otworów odpowietrz. w profilach zamkniętych i przepływowych
 - b. odpowiednią ilość i wymiary otworów dopływowych, odpływowych
- 4. OZNACZENIA NA RYSUNKU:**
- EP – element pozycji (pojedyncza blacha, profil)
 - EW – element wysyłkowy



LINDSCHULTE
POLSKA Sp. z o.o.

Biuro: ul. Ptasia 2b, 65-520 Zielona Góra.

Siedziba: ul. Św. Mikołaja 19, 50-128 Wrocław

ZADANIE : ROZBUDOWA OŚRODKA INTEGRACJI SPOŁECZNEJ – ZAKŁADU PIELEGNACYJNO OPIEKUŃCZEGO O NOWY BUDYNEK POŁĄCZONY ŁĄCZNIKIEM Z BUDYNKIEM ISTN. WRAZ Z BUDOWĄ PARKINGU I IEZBĘDNĄ INFRASTRUKTURĄ TECHNICZNĄ – ul. Prosta, dz. nr 194/1, 194/3, 194/6 i 88 obręb 21, jedn. ewid. m. Zielona Góra			
INWESTOR : OŚRODEK INTEGRACJI SPOŁECZNEJ – 65-001 Zielona Góra ul.Prosta 47A	PODPIS	PROJEKT : PROJEKT TECHNICZNY KONSTRUKCJI	MATERIAŁ : C25/30, A–IIIN
PROJEKTANT : mgr inż. Jerzy Cierpicki upr. bud. 79/89/ZG		POZYCJA : Płyty żelbetowe	SKALA : 1:25
SPRAWDZAJĄCY : mgr inż. Andrzej Wegner upr. bud. 5/2001/Gw		Płyta żelbetowa windy PL–1	DATA : 2021–05–30
OPRACOWAŁ : mgr inż. Jerzy Cierpicki		RYSUNEK NR : PT–K–BP–600	REW. Nr : Rew0